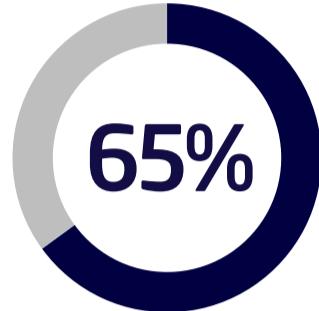


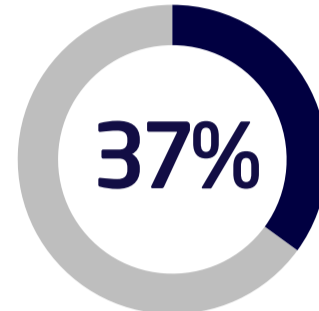
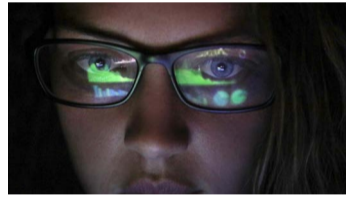
Lagebericht zur E-Mail-Sicherheit 2021

Die wichtigsten Ergebnisse in Deutschland. Über die letzten 12 Monate.

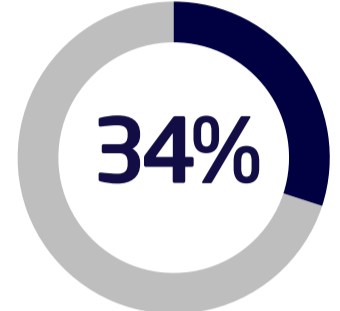
Die drei größten Herausforderungen für E-Mail-Sicherheit 2021



befürchten immer raffiniertere sowie mehr Angriffe



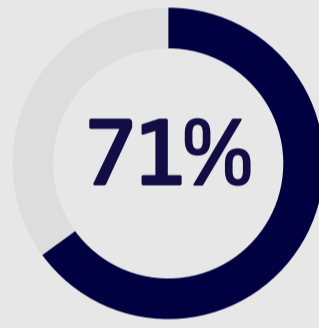
sehen nachlässige und unaufmerksame Mitarbeiter als Risikofaktor



sehen schwachen E-Mail-Schutz als Problem



Risiko Ransomware



der deutschen Unternehmen waren in den letzten 12 Monaten von Ransomware betroffen



99%

der betroffenen Unternehmen hatten Ausfallzeiten



46%

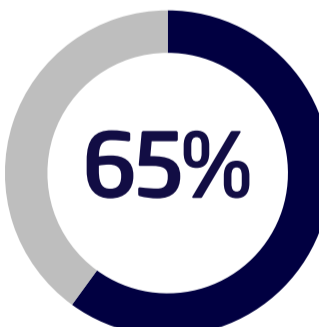
der deutschen Unternehmen haben bezahlt

4-6 Tage

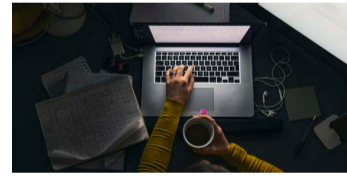
25% der betroffenen Unternehmen verzeichneten Ausfallzeiten von vier bis sechs Tagen



Schwachstelle E-Mail



der Unternehmen verzeichneten mehr Phishing-E-Mails

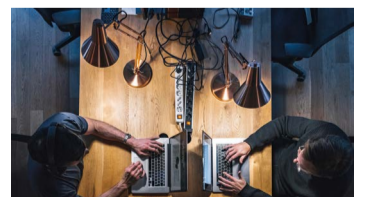


65%

haben in den letzten 12 Monaten einen E-Mail-Ausfall von Microsoft 365 erlebt

89%

meinen, dass ihr Unternehmen zusätzliche E-Mail-Security für Microsoft 365 benötigt



Sicherheit für Unternehmen in der COVID-Welt.

Lagebericht zur E-Mail-Sicherheit.

Holen Sie sich den Bericht

